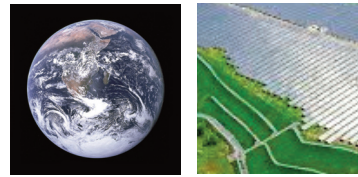


→ Plan estratégico de sostenibilidad y resiliencia Worcester Verde

→ 2020

→ **Worcester Verde** es una ciudad en la que el gobierno, los residentes, las empresas y las instituciones trabajan juntos en la gestión compartida y el cuidado mutuo de nuestra ciudad y nuestro planeta. Haremos esto utilizando de forma eficiente y sabia nuestros recursos para minimizar el impacto en nuestro medioambiente, al mismo tiempo que creamos una ciudad más habitable, próspera y equitativa.

→ El **Plan de Worcester Verde** es una hoja de ruta para hacer de Worcester una de las ciudades de tamaño medio más sostenibles y resistentes al clima de Estados Unidos para 2050.



¿Por qué ahora?

→ Los desafíos cada vez más urgentes y complejos de la sostenibilidad y el cambio climático han llegado para quedarse. En respuesta, debemos *coordinar* todas nuestras inversiones en el entorno construido y natural, dar prioridad a las inversiones que producen *cobeneficios* (las que abordan varios problemas a la vez) y promover la sostenibilidad y la resistencia al cambio climático para garantizar los máximos beneficios para Worcester y sus residentes.

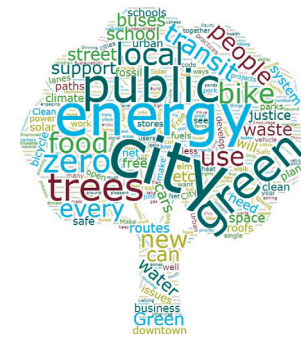
¿Cómo se elaboró el Plan?

→ La División de Energía y Gestión de Activos de la ciudad elaboró el plan en 2019-2020 con la ayuda del Grupo de Trabajo de Worcester Verde, compuesto por personal de la ciudad, representantes de organizaciones medioambientales y residentes, y un consultor.

La participación del público incluyó una encuesta de opinión pública profesional y científica, varias encuestas en línea, un taller público y una jornada de puertas abiertas sobre las metas y las acciones propuestas.

Para conocer más, visite

→ www.WorcesterMA.gov/GreenWorcester



Construyendo un Worcester verde y equitativo

Ya estamos en camino.

En los próximos años, planeamos:

- Crear las siguientes agencias dedicadas a implementar el plan: un nuevo **Departamento de Sostenibilidad** municipal, un **Comité de Implementación de Worcester Verde** municipal e interdepartamental, y un **Comité Asesor de Worcester Verde**, centrado en los beneficios de la acción climática para la equidad, la salud y la prosperidad.
- Diseñar e implementar opciones de **transporte y movilidad sostenibles**.
- Implementar más **proyectos** naturales y locales de **infraestructura verde**.
- Aprobar una política de **edificios netos cero**.
- Impulsar una opción de **energía 100% renovable** a través de la agregación de electricidad.
- Elaborar y empezar a implementar un **Plan Maestro de Silvicultura Urbana**.
- Elaborar y empezar a implementar un **Plan Maestro de Residuos Cero**



The City of
WORCESTER



**GREEN
WORCESTER**

Community | Resilience | Sustainability



Nuestra visión y nuestras metas de Worcester Verde
El Worcester del siglo XXI será sostenible, resistente, verde, habitable, próspero y equitativo.

¡Disfrute espacios verdes y azules!

¡Sea más sano!

¡Cree puestos de trabajo!

¡Ahorre dinero!

¡Ayude a mantenernos frescos!

Nuestro compromiso con la sostenibilidad y la resiliencia beneficia a todas las personas que viven, trabajan, juegan y estudian en Worcester.

Consulte www.Worcesterma.gov/GreenWorcester para leer las acciones del plan que nos ayudarán a alcanzar estas metas.

Nuestra visión	Nuestras metas
1. Worcester funcionará al 100% con energía limpia y asequible.	Para 2030: 100% de energía renovable para las instalaciones municipales Para 2035: 100% de electricidad renovable en toda la ciudad Para 2045: 100% de energía renovable en todos los sectores, lo que incluye calefacción y transporte
2. Nuestros espacios abiertos verdes y azules conectados favorecerán un entorno natural saludable para las personas y la naturaleza.	Mantener, mejorar, conectar y ampliar los sistemas naturales de calidad en una red vinculada de parques, espacios abiertos y vías fluviales, incluidos los árboles de las calles y los espacios públicos.
3. Todos los edificios consumirán energía neta cero y serán entornos saludables y resistentes al clima.	Exigir que los nuevos edificios tengan emisiones netas cero (que produzcan suficiente energía para sus propias necesidades), y estimular una profunda reconversión energética de los edificios existentes. Fomentar programas de resiliencia climática y hogares saludables.
4. Los residentes y visitantes tendrán numerosas opciones de transporte y movilidad sostenibles.	Ofrecer redes de transporte peatonal, ciclista y público seguras, cómodas y prácticas para desplazarse por nuestra animada ciudad, y promover la transición a vehículos propulsados por energías renovables.
5. Nuestros sistemas de agua y de infraestructura relacionados se administrarán como un sistema para mejorar la sostenibilidad y la resiliencia.	Administrar el agua potable, las aguas pluviales y las aguas residuales como un solo recurso; integrar el uso de infraestructuras verdes naturales locales en todos los proyectos de construcción para gestionar las aguas pluviales y evitar las inundaciones.
6. El gobierno, los ciudadanos y las empresas avanzarán hacia los residuos cero.	Implementar un plan para prevenir, reducir, reciclar y reutilizar los residuos.
7. Nuestros alimentos se cosecharán de forma sostenible y se producirán localmente.	Crear un sistema de alimentos regional, fuerte y resistente que proporcione a los residentes de la ciudad acceso a alimentos producidos de forma sostenible, de origen local, saludables, asequibles y adecuados desde el punto de vista cultural.
8. El agua, la tierra y el aire serán limpios y saludables.	Garantizar que nuestros residentes respiren un aire sano en espacios interiores y exteriores, y que no estén expuestos a suelos contaminados, aguas contaminadas o sustancias tóxicas.
9. Nuestra ciudad será resistente a los impactos del cambio climático.	Hacer que los sistemas sociales, medioambientales y físicos de la ciudad sean resistentes a los impactos del cambio climático, como las tormentas extremas, las inundaciones y el calor.
10. Los principios de sostenibilidad y resiliencia influirán en la educación y en todas las políticas y acciones municipales.	Implementar una política y una planificación municipales integradas para la sostenibilidad y la resiliencia en el uso del suelo, el transporte, la vivienda y el desarrollo económico. Convertir a la ciudad en el centro regional de educación y formación vocacional en materia de sostenibilidad, formando a buenos administradores de nuestro planeta y ofreciendo caminos claros hacia empleos verdes locales y bien remunerados.